

# Tester sypkých hmot PFT

Pro cenově dostupnou charakterizaci sypkých hmot

**Tester sypkých hmot** umožňuje rychlou a snadnou analýzu tokového chování sypkých hmot v průmyslových zařízeních. Vyhodnocuje vyprazdňování sypkých hmot ze zásobníků. Je určený pro kontrolu kvality surovin. Rychle charakterizuje tokové chování nových formulací a porovnává je s tokovým chováním již zavedených produktů.

Ideální pro výrobce, kteří denně zpracovávají sypké hmoty do konečných výrobků určených pro lidskou nebo průmyslovou spotřebu.

Minimalizuje nebo zamezuje prostojům a ztrátám, které vznikají při vyprazdňování zásobníků.

Robustní provedení s malou základnou umožňující snadné umístění na pracovním stole.

h x š x v (cm)  
38x36x69 (cm)



Výběr z nabídky testů:

- Toková funkce
- Časově sloučený test s tokovou funkcí
- Tření na stěně
- Sypná hmotnost

Výstupní data:

- Index toku pro tok sypké hmoty
- Rozměr klenby (Index)
- Průměr středového tunelu (Rathole)
- Poloviční úhel zásobníku
- Úhel výsyvky (úhel stěnového tření)
- Křivka sypné hmotnosti

Reálná časomíra zobrazuje:

- Krok testu
- Čas zbývající do ukončení

Smykový algoritmus snímá:

- Maximální hodnotu napětí
- Následnou hodnotu stabilního napětí
- Rozlišuje "Slip Stick" materiály

Výběr testů tokové funkce:

- Demo (5 minut)
- Standard (15 minut)
- Vysoká přesnost (30 minut)

## BROOKFIELD POWDER FLOW TESTER

Tel: 466067293 Email: [instruments@synpo.cz](mailto:instruments@synpo.cz) Website: [www.synpo.cz](http://www.synpo.cz)

## Součásti dodávky:

Přístroj

Powder Flow Pro Software\*\*

Žlab (230 cm<sup>3</sup>)

Víko s lopatkami (25 cm<sup>3</sup>)

Víko pro stěnové tření: nerez

Vnější záchytná miska

Vnitřní záchytná miska s hrablem

Lopatka

Kartáč na čištění

\*\*Požadavky na počítač:

2GHz procesor s 512 MB RAM a 30 MB místa na hard disc drive;  
1024x768 video rozlišení s 128 MB grafické paměti, Windows XP  
nebo Vista s USB nebo RS-232 portem.

## Volitelné části

Teplotní čidlo a snímač vlhkosti

Sadu pro měření malých objemů

Sadu sít (standard nebo malé objemy)

Referenční prášky

Volitelná víka pro stěnové tření:

- Měkká ocel
- Polyetylen



Detailní pohled na víko s lopatkami používané stanovení tokové funkce

## Co se měří?

Největší částice: 5 mm, 90% < 3 mm

Nápojové směsi

Stavební materiály:

- Cement
- Popílek
- Sádra
- Vápno

Kosmetika

Prací prášky

Potraviny:

- Obilniny
- Čokoláda
- Mouka
- Přísady
- Koření a ochucovadla

Minerály

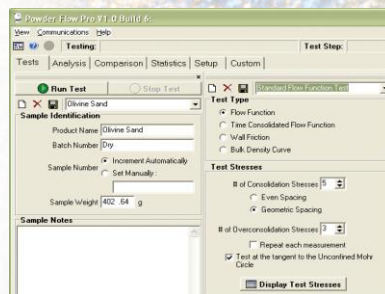
Léčiva

Škrob

Tester sypkých hmot byl navržen ve spolupráci s [Wolfson Centre for Bulk Solids Handling Technology](#) při University of Greenwich v Chatham Maritime, Kent, Anglie.

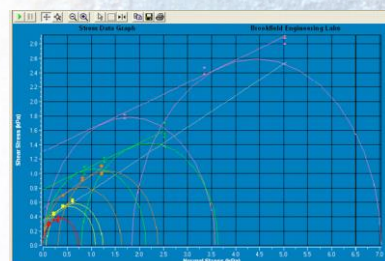


## Powder Flow Pro Software (součást dodávky)

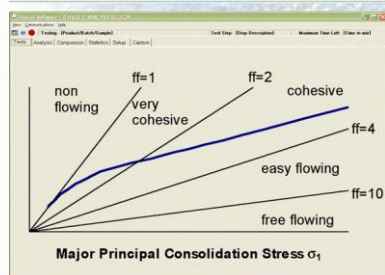


Hlavní okno nabízí volbu následujících základních testů:

- Toková funkce
- Stěnové tření
- Časově sloučený test s tokovou funkcí
- Sypná hmotnost



Okno s údaji o tření zobrazuje hodnoty "normálového napětí" a "smykového napětí" a vynáší je graficky (počítá Mohrovu kružnici stavu napjatosti).



Na konci každého testu jsou automaticky vypočítány a zobrazeny tokové křivky s možností zobrazení až 8 různých měření vzorků.

ISO 9001 CERTIFIED  
**BROOKFIELD**

Brookfield Engineering Labs., Inc.

Výhradní prodejce: Synpo a.s., Pardubice

Tel: 466067293 Email: [instruments@synpo.cz](mailto:instruments@synpo.cz)

Website: [www.synpo.cz](http://www.synpo.cz)